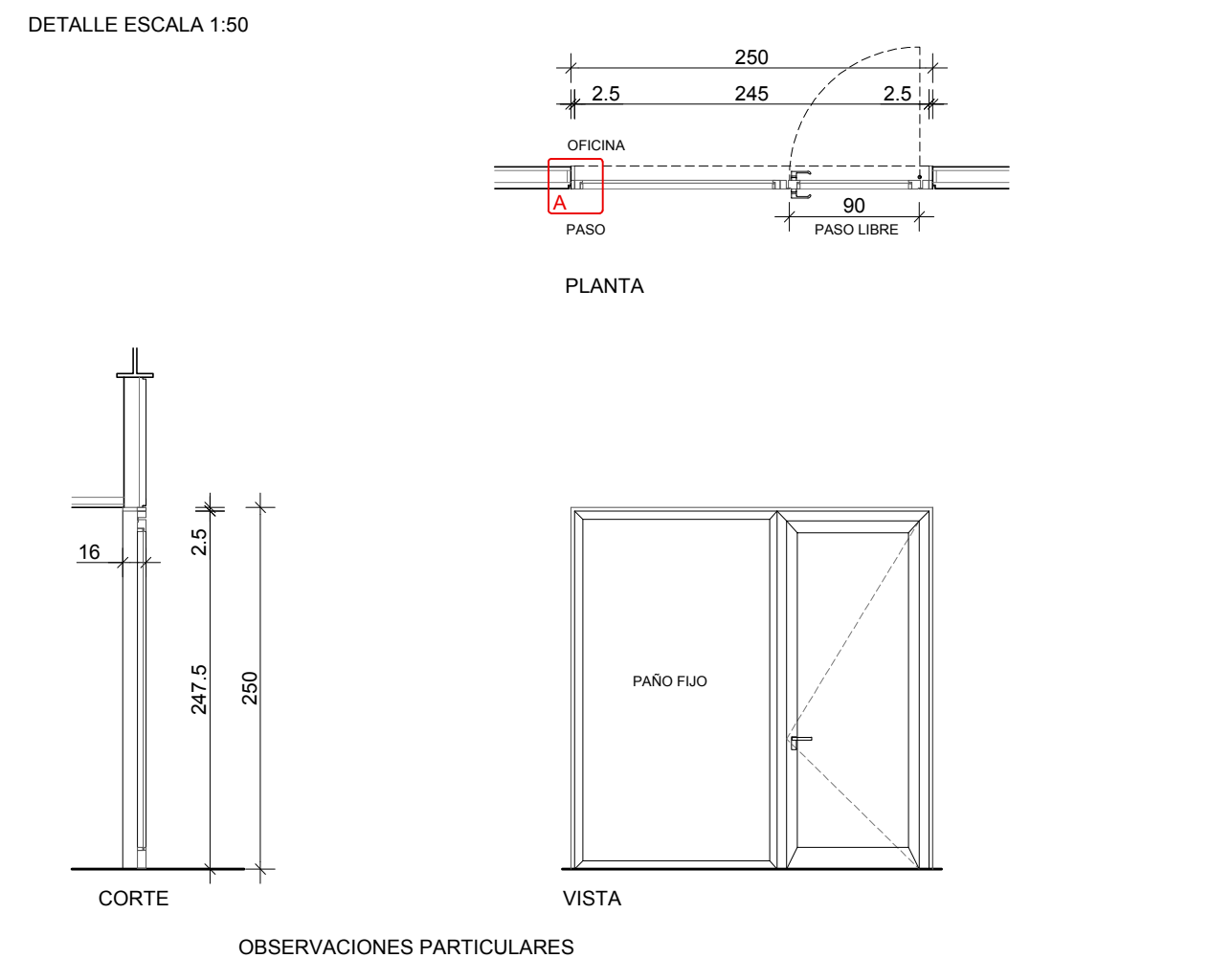
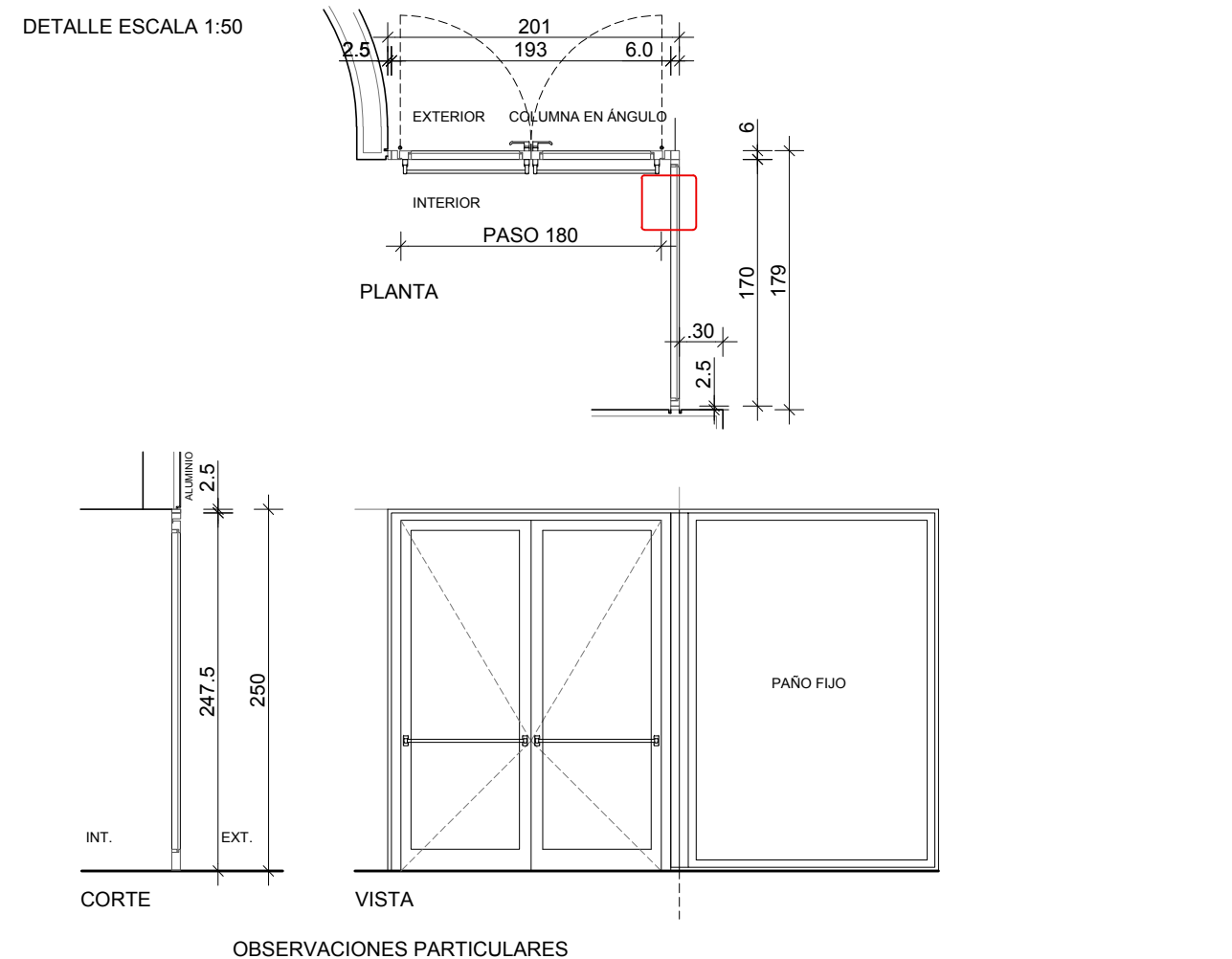


PUERTA Y PAÑO FIJO			TIPO	PV-01 y PV-01'
UBICACION	PLANTA BAJA/SENASA, SANIDAD, OF.ADUANA, OFFICE PLANTA 1° Y 2°PISO/MIGRACIONES ARRIBOS Y PARTIDAS, OFFICE	CANTIDAD: 10		



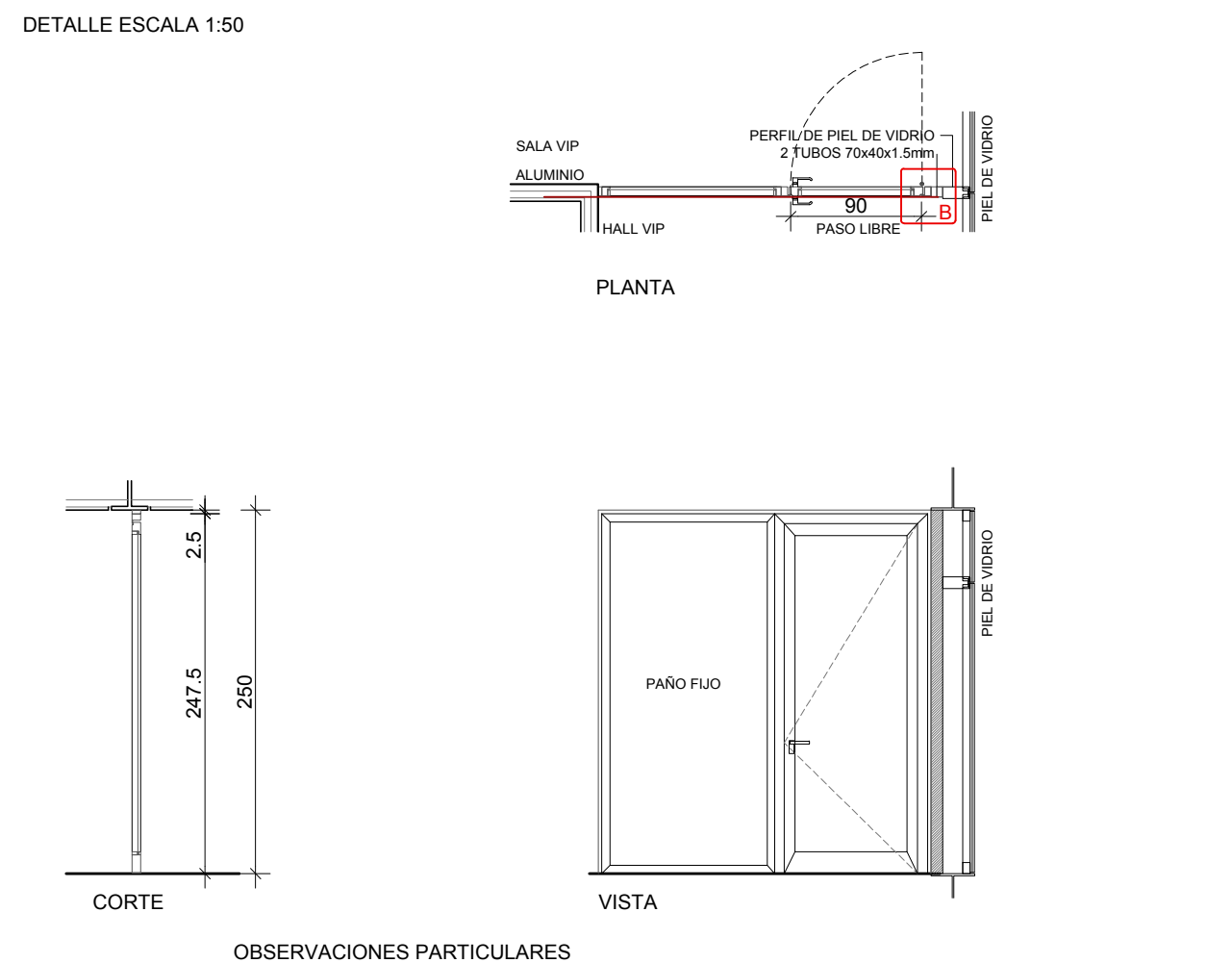
ELEMENTO ESPECIAL	LA UNION ENTRE DOS ABERTURAS P-01 SERA MEDIANTE UN TUBO ESTRUCTURAL DE ALUMINIO ANODIZADO COLOR NEGRO DE 115x50x2mm. VER DETALLE ADJUNTO.
VIDRIO	LAMINADO (4mm + pvb 0.38mm + 4mm)
ROTULACION	VINILO A DEFINIR

PUERTA DE EMERGENCIA			TIPO	PV-04
UBICACION UNIDADES	PLANTA BAJA/NUCLEO DE ACCESO A MANGAS	CANTIDAD: 1		



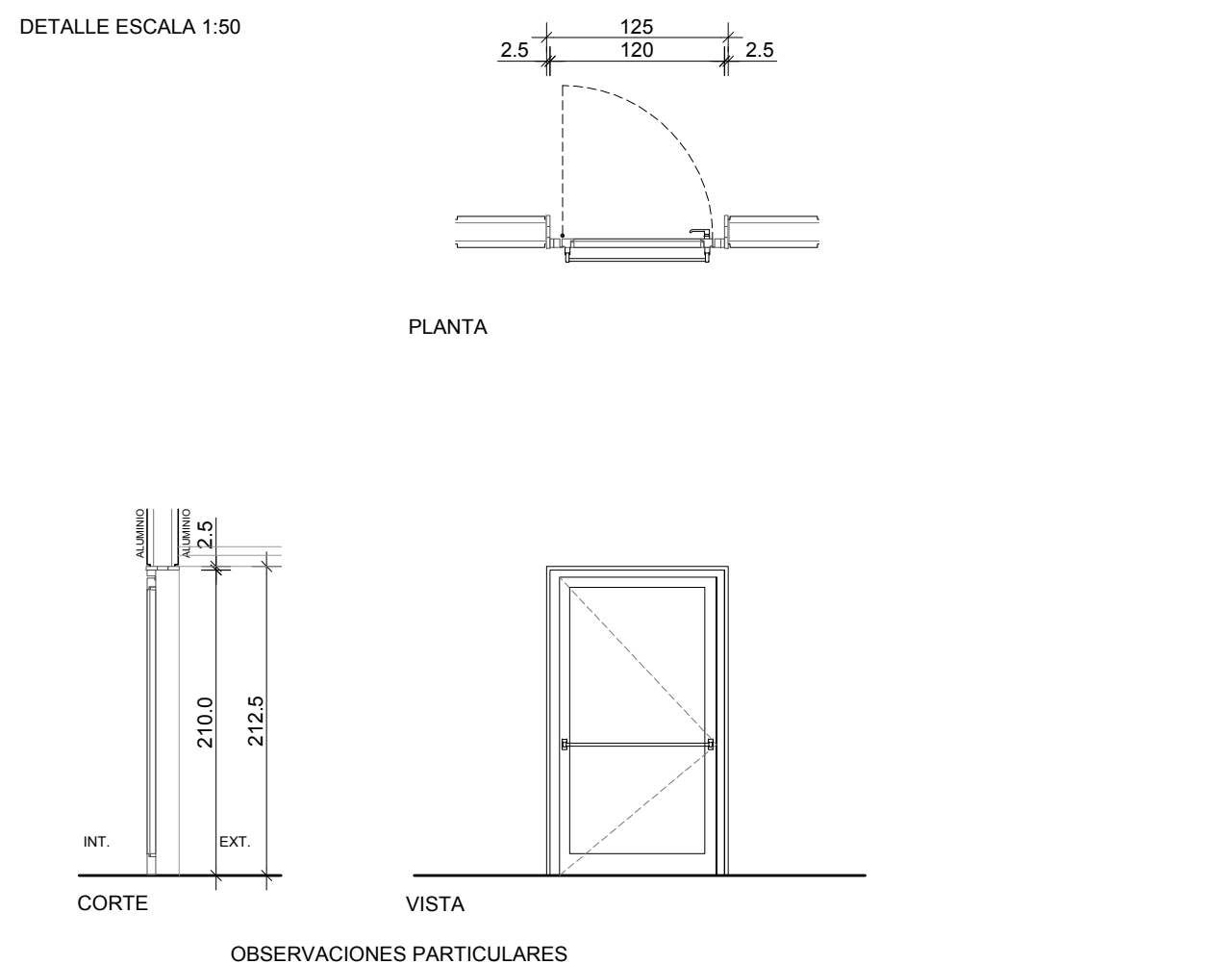
ELEMENTO ESPECIAL	COLUMNA DE ALUMINIO ANODIZADO COLOR NEGRO EN ESQUINA LINEA A30 NEW
VIDRIO	LAMINADO (4mm + pvb 0.38mm + 4mm)
ROTULACION	VINILO A DEFINIR
HERRAJES	BARRAL ANTIPANICO

PUERTA Y PAÑO FIJO			TIPO	PV-02 y PV-02'
UBICACION	3°PISO/INGRESO SALA VIP	CANTIDAD: 2		



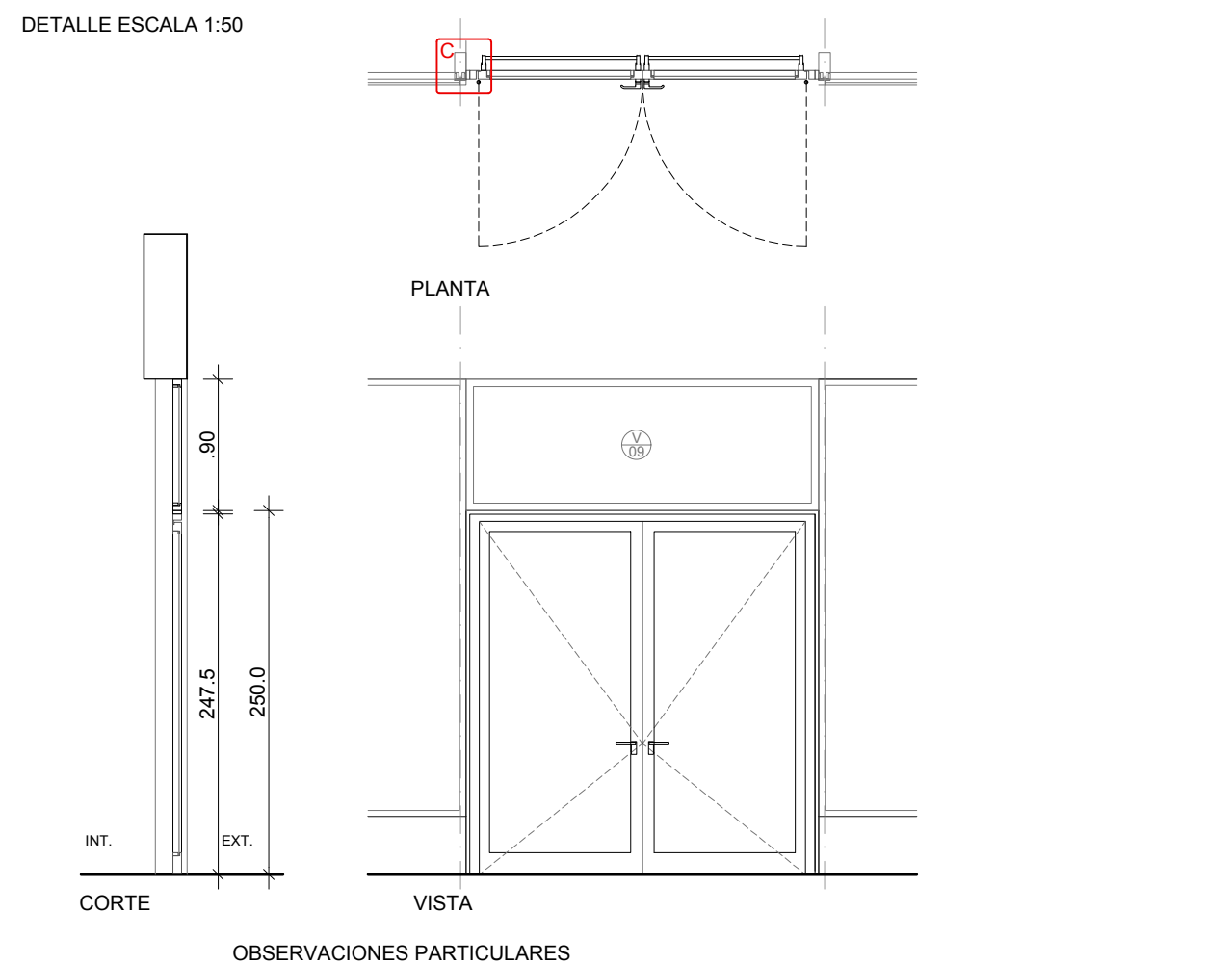
ELEMENTO ESPECIAL	LA UNION ENTRE LA ABERTURA Y LA PIEL DE VIDRIO SERA MEDIANTE DOS TUBOS ESTRUCTURALES DE ALUMINIO ANODIZADO COLOR NEGRO DE 70x40x1.5mm.
VIDRIO	LAMINADO (4mm + pvb 0.38mm + 4mm)
ROTULACION	VINILO A DEFINIR

PUERTA DE EMERGENCIA			TIPO	PV-05 y PV-05'
UBICACION UNIDADES	PLANTA 1°PISO/PUENTE DE ARRIBOS	CANTIDAD: 3		



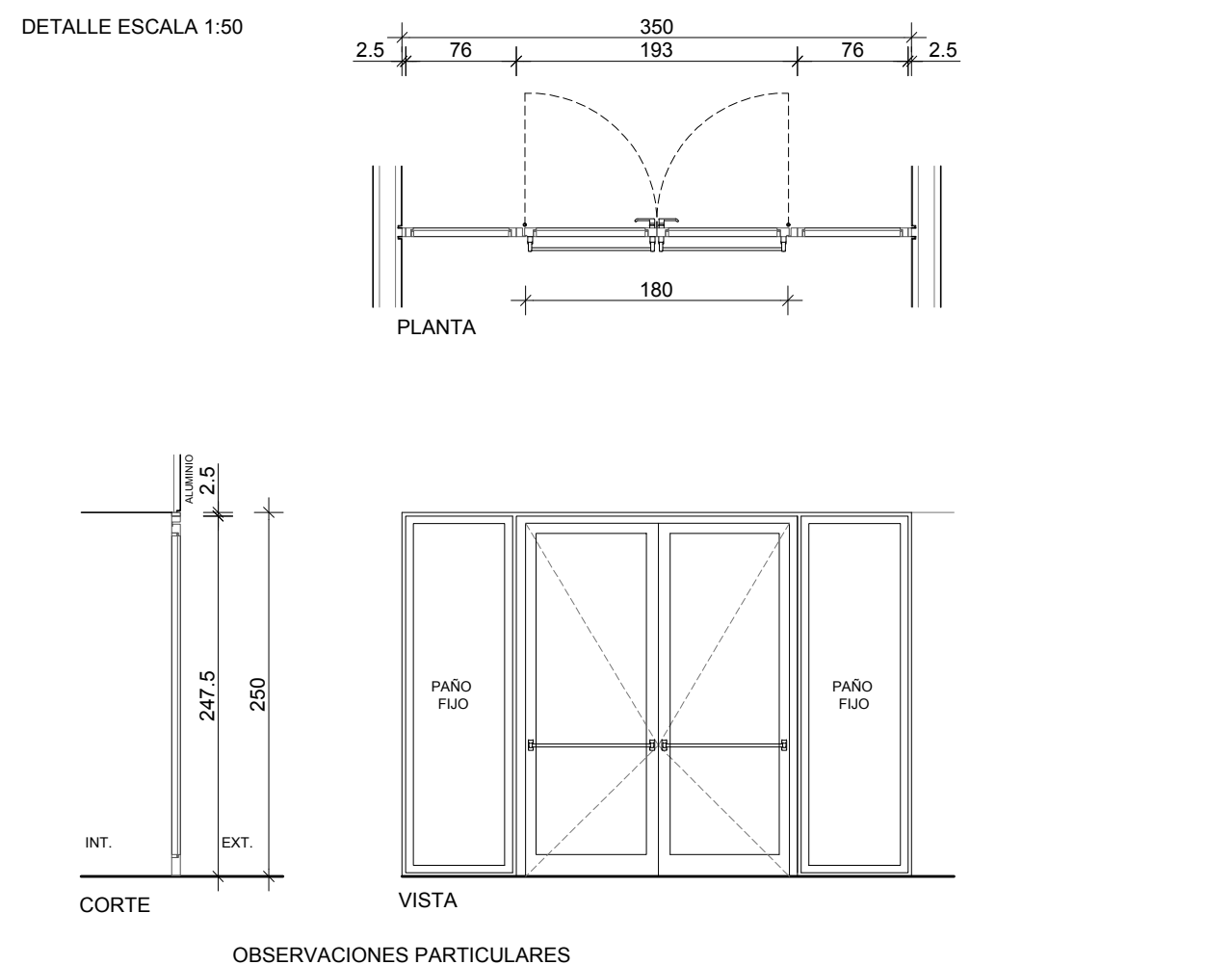
ELEMENTO ESPECIAL	ENCUENTRO ENTRE MARCO/PREMARCO DE ABERTURA Y ELEMENTO DE UNION DE PUENTE
VIDRIO	LAMINADO (3mm + pvb 0.38mm + 3mm)
ROTULACION	VINILO A DEFINIR
HERRAJES	BARRAL ANTIPANICO

PUERTA DE EMERGENCIA			TIPO	PV-03
UBICACION UNIDADES	PLANTA BAJA/SALIDA DE EMERGENCIA FACHADA ESTE	CANTIDAD: 1		



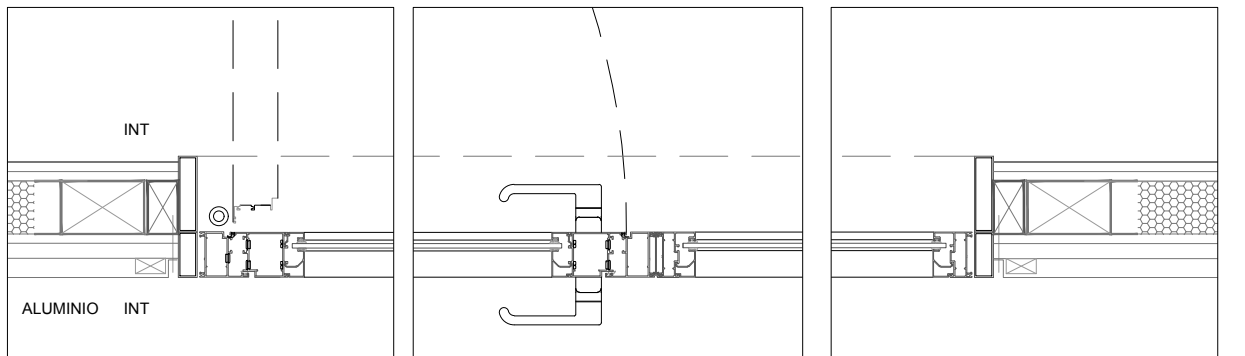
ELEMENTO ESPECIAL	LA UNION ENTRE LA ABERTURA Y LA PIEL DE VIDRIO SERA MEDIANTE UN TUBO ESTRUCTURAL DE ALUMINIO ANODIZADO COLOR NEGRO DE 60x25x1.5mm.
VIDRIO	VIDRIO SELECTIVO DE CONTROL SOLAR. LAMINADO TEMPLADO 6+6.
ROTULACION	VINILO A DEFINIR
HERRAJES	BARRAL ANTIPANICO

PUERTA DE EMERGENCIA			TIPO	PV-06
UBICACION UNIDADES	PLANTA 1°PISO/NUCLEO DE ACCESO A MANGAS	CANTIDAD: 2		

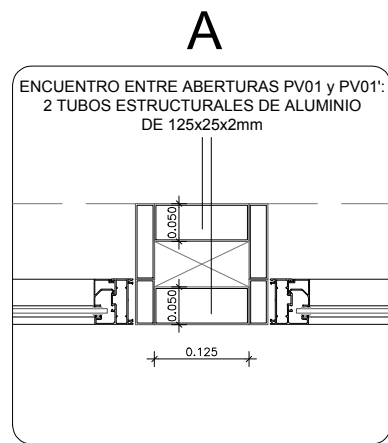


ELEMENTO ESPECIAL	
VIDRIO	LAMINADO (4mm + pvb 0.38mm + 4mm)
ROTULACION	VINILO A DEFINIR
HERRAJES	BARRAL ANTIPANICO

<b>PUERTA + PAÑO FIJO. LINEA A30 NEW</b> TIPO: PV01 - PV02 PV03 - PV04 - PV05 - PV06	
PREMARCO	JAMBAS Y DINTEL TUBO DE ALUMINIO ANODIZADO COLOR NEGRO DE 25mm DE ANCHO Y 1.5mm DE ESPESOR, LA MEDIDA DEL LARGO DE LA SECCIÓN DEPENDE DEL ESPESOR DEL MURO EN EL QUE ESTÉ: VER DETALLE DE MURO EN CADA UNO DE LOS CASOS.
MARCO	PERFILES DE ALUMINIO DE LA LINEA A30NEW O EQUIVALENTE. COPLANAR Y DE BORDE RECTO PERFILES DE ALUMINIO ANODIZADO COLOR NEGRO
HOJAS	PERFILES DE ALUMINIO DE LA LINEA A30NEW O EQUIVALENTE COPLANAR, Y BORDE RECTO HOJAS DE ABRIR CON CONTRAVIDRIO PERFILES DE ALUMINIO ANODIZADO COLOR NEGRO VER OBSERVACIONES PARTICULARES
VIDRIO	VER OBSERVACIONES PARTICULARES
HERRAJES	POR HOJA: 3 BISAGRAS PARA HOJA COPLANAR, REFORZADAS, LINEA A30NEW EN LOS TIPOS DE PUERTAS DE DOS HOJAS EL PASADOR SE ENCONTRARA EN SEGUNDA HOJA. MANUJA DOBLE BALANCIN DE ALUMINIO COLOR NEGRO, CON ROSETA IMOLA Y BOCALLAVE, RESORTE DE RECUPERACION Y TORNILLOS OCULTOS MARCA CURRAO LINEA VENETO O EQUIVALENTE. ACCESORIOS DE LINEA ALUAR A30NEW. SEGUN LO INDICADO EN CADA PUERTA EN LOS PLANOS AIR.C.01, AIR.C.02, AIR.C.03, AIR.C.04 SE COLOCARAN : ✗ LECTOR DE TARJETA ⊗ CERRADURA DE SEGURIDAD TIPO ACYTRA O EQUIVALENTE VER OBSERVACIONES PARTICULARES



DETALLE PLANTA - ESC.1:10



- NOTAS
- TODOS LOS PERFILES, TUBOS, ETC DE ALUMINIO QUE SE UTILICEN EN LAS CARPINTERIAS SERAN ANODIZADOS COLOR NEGRO
  - TODOS LOS ENCUENTROS DE MARCOS, HOJAS Y TAPETAS TENDRÁN CORTE A 45°
  - TODO CONTACTO ENTRE METALES QUE GENERE UN PAR GALVANICO SERA PROTEGIDO Y AISLADO DE ACUERDO A LA REGLAS DEL BUEN ARTE
  - LA NOMENCLATURA "INDICA QUE LA ABERTURA ESTA ESPEJADA RESPECTO A LA DETALLADA EN LA PLANILLA
  - VERIFICAR MEDIDAS EN OBRA
  - COTAS EN CENTIMETROS

U.P.E. UNIDAD DE PROYECTOS ESPECIALES	OBRA:NUEVA TERMINAL AEROPUERTO INTERNACIONAL ROSARIO			
	PLANO: PLANILLA CARPINTERIA. PUERTAS VENTANAS.			
	ARCHIVO: AIR.C.01_20-1 PLANTAS Y PLANILLAS			
AIR AEROPUERTO INTERNACIONAL ROSARIO	SECRETARIA DE ARQUITECTURA: Arq. Silvana Codina	3		
	DIRECTOR UPE: Arq. L. Leonart	2		
	COORDINADORA UPE: Arq. M. Dávola	1	08/11/17	EMISION
DIBUJÓ: DT		08	11	2017
ESCALA:1:50				
GOBIERNO DE SANTA FE MINISTERIO DE OBRAS PUBLICAS Y VIVIENDA				C.13-1